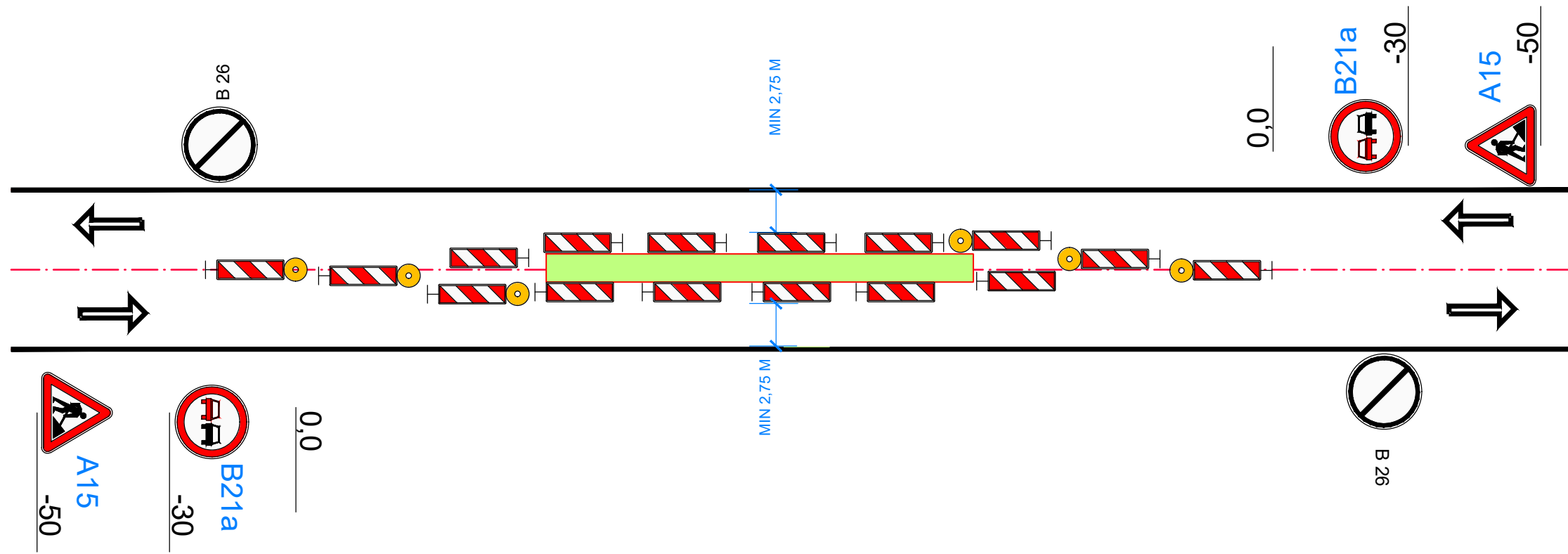
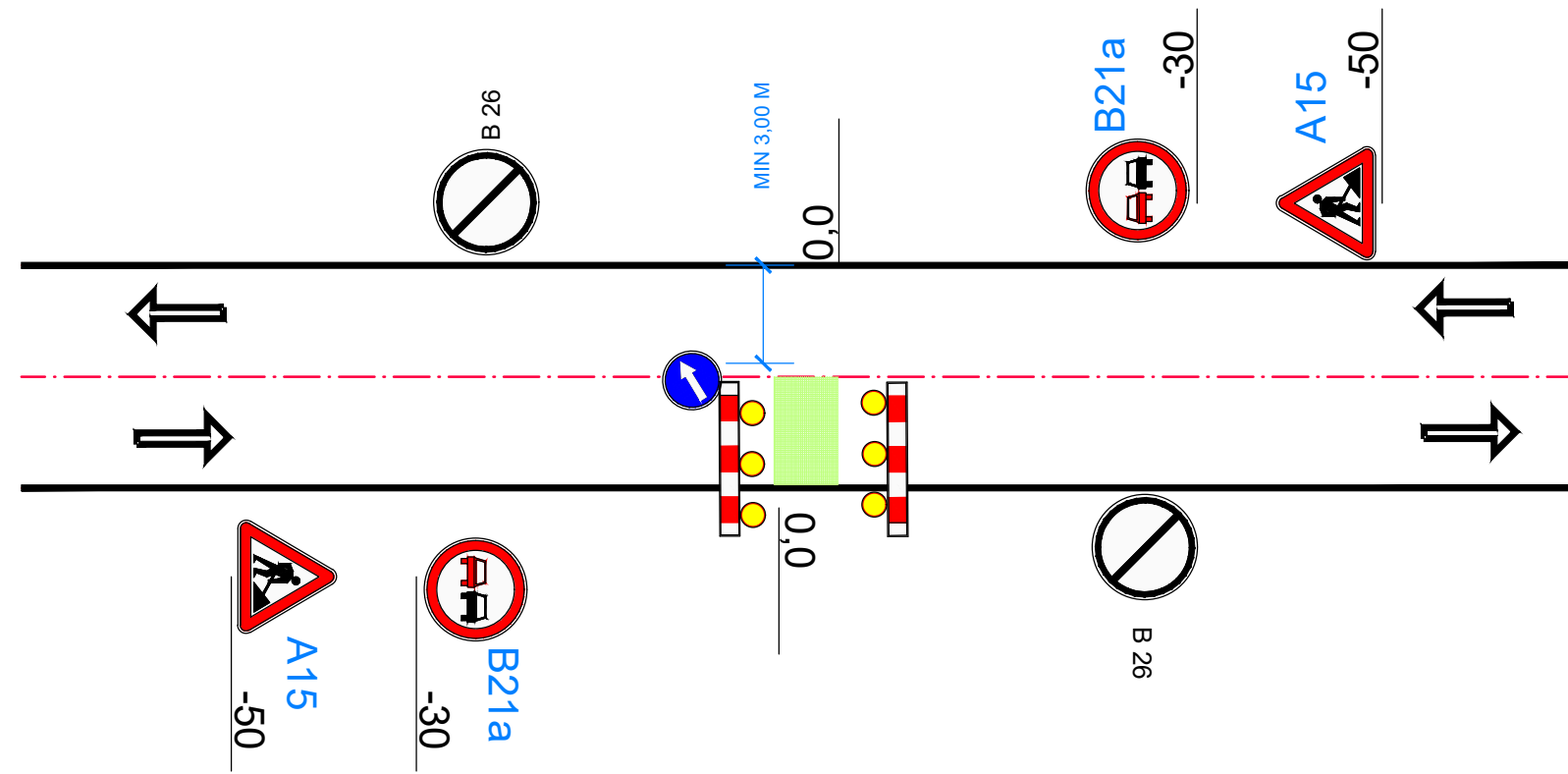


PRACOVNÍ MÍSTO UPROSTŘED VOZOVKY

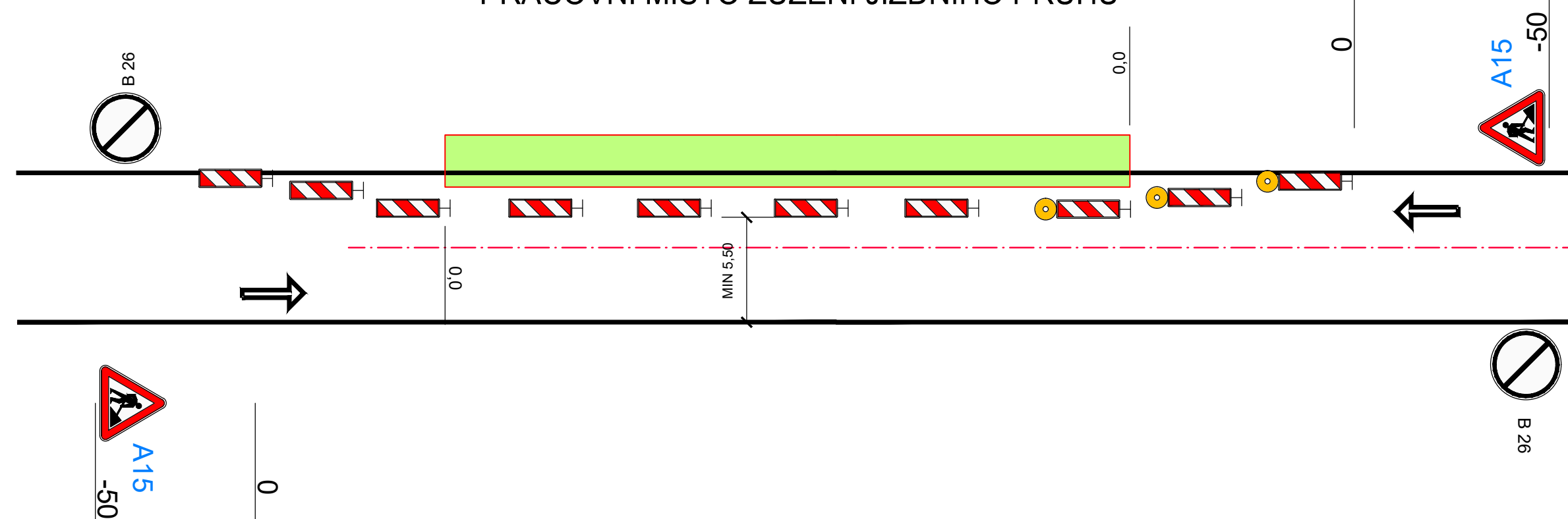


PRACOVNÍ MÍSTO - ZÚŽENÍ NA JEDEN JÍZDNÍ PRUH

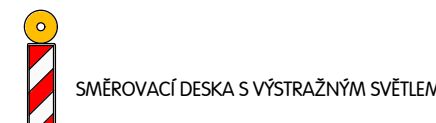
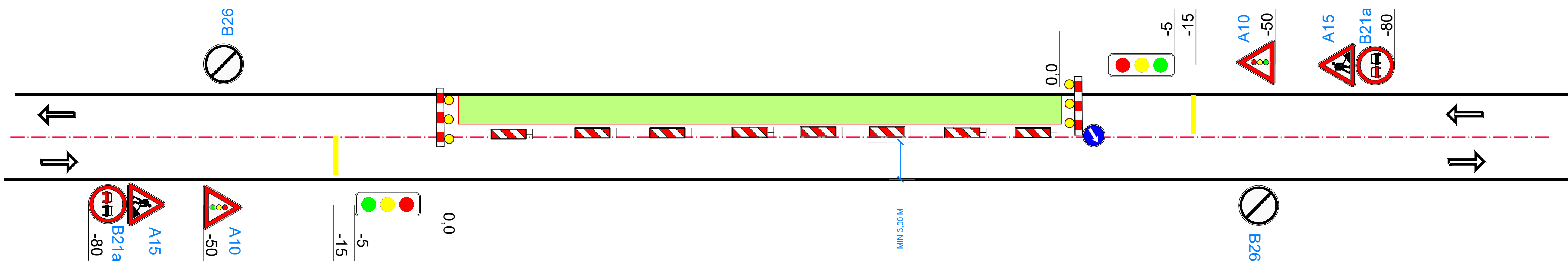
PŘEKOP PROVÁDĚT PO POLOVINÁCH



PRACOVNÍ MÍSTO ZÚŽENÍ JÍZDNÍHO PRUHU



PRACOVNÍ MÍSTO - ZÚŽENÍ NA JEDEN JÍZDNÍ PRUH - ŘÍZENÍ PROVOZU SSZ



SMĚROVACÍ DESKA S VÝSTRAŽNÝM SVĚTLEM



PODPERNÝ SLOUPEK S PODKLADNÍ DESKOU



SMĚROVACÍ DESKA LEVÁ

ODSTUP DESEK 3 M



STAVENIŠTĚ

PROVEDENÍ ZNAČEK: RETROREFLEXNÍ ČSN EN 12899-1
VELIKOST DOPRAVNÍCH ZNAČEK: ZÁKLADNÍ VL.6.1 A VL.6.2


Značky užívané pro označení pracovního místa musí odpovídat vyhlášce č. 30/2001 Sb., ČSN EN 12899-1, ČSN EN 12966-1+A1, TP 143, TP 70, VL 6.1, VL 6.2 a TP 66

Značky užívané k označení pracovních míst musí být provedeny jako retroreflexní. Retroreflexní materiál svislých značek užitých na dálnicích, silnicích pro motorová vozidla a místních komunikacích I. třídy musí splňovat vlastnosti minimálně třídy RA2, na ostatních pozemních komunikacích minimálně třídy RA1 dle ČSN EN 12899-1.

Vodorovné dopravní značky musí splňovat požadavky ČSN EN 1436+A1 a musí být retroreflexní.

Rozměry značek stanoví VL 6.1 a VL 6.2. Není dovoleno užívat svislých značek zmenšené velikosti.

Vodorovná vzdálenost bližšího okraje stálé značky nebo její nosné konstrukce od vnějšího okraje zpevněné části krajnice nebo od obrubníku je 0,50 – 2,00 m. Vodorovná vzdálenost bližšího okraje přenosné značky od jízdního nebo pomocného pruhu je 0,50 – 4,00 m.

VED. PROJEKTANT		ZODP. PROJEKTANT	VYPRACOVAL	KRESLIL	<div><div>MACÁN PROJEKCE DS s.r.o.</div><div>K PILE 939/III, KLATOVY 339 01</div><div>tel. 376315118</div><div>projekceds@projekceds.cz</div></div>
KAREL MACÁN		KAREL MACÁN	KAREL MACÁN	KAREL MACÁN & KOL.	
KRAJ		PLZEŇSKÝ	KAT.ÚZEMÍ	JANOVICE NAD ÚHLAVOU	
OBJEDNATEL SPRÁVA A ÚDRŽBA SILNIC PLZ.KRAJE, KOTEROVSKÁ 462/162, 326 00 PLZEŇ					
MĚSTO JANOVICE N.ÚHLAVOU, HARANTOVA 132, JANOVICE NAD ÚHLAVOU, 342 01					
AKCE					
II/191 PRŮTAH JANOVICE NAD ÚHLAVOU, OPRAVA					
OBSAH					
DOPRAVNĚ INŽENÝRSKÉ OPATŘENÍ					
FORMÁT					
DATUM					V/2024
ÚČEL					DUSP/PDPS
ČÍS.ZAKÁZKY					1724
MĚŘITKO					SCHEMA
PŘÍLOHA					ČÍS. KOPIE

TATO DOKUMENTACE VČETNĚ VŠECH PŘÍLOH JE VLASTNOSTÍ PRÁVNÍ MACÁN PROJEKCE DS s.r.o. OBJEDNATEL TĚTO DOKUMENTACE JE OPRAVNĚN I VYUŽÍT K ÚČELŮM VYPRACOVÁNÍ A K ÚČELŮM VYPRACOVÁNÍ Z ÚČELŮ VYPRACOVÁNÍ. JINÉ OSOBY JAK PŘÍKONNĚ TAK FYZICKĚ NESOU BEZ PŘEDCHOZÍHO VÝSLOVNÉHO SOUHLASU OBJEDNATELE OPRAVNĚNÍ TUTO DOKUMENTACI ANI JEJÍ ČÁSTI VYUŽÍVAT, KOPÍROVAT NEBO ZPŘÍSTUPNIT JINÝM OSOBAM.